

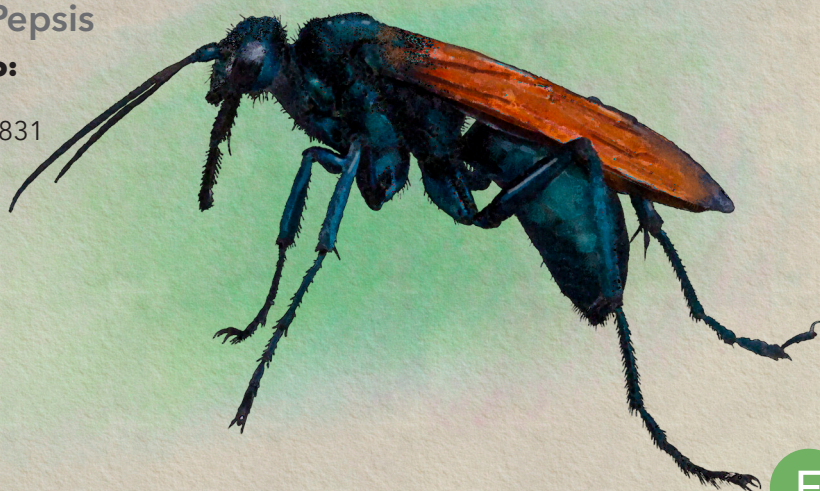
Avispón

Pájaro Gallo, Pepsis

Nombre científico:

Pepsis limbata

Guérin-Ménéville, 1831



E

Descripción: Es una avispa de gran tamaño entre 50 a 70 milímetros y su envergadura alar de 80 a 100 milímetros. El cuerpo es robusto y estilizado de color negro cubierto por una densa pilosidad corta azul oscuro eléctrico. Las alas son membranosas de color naranja con el borde externo más oscuro. Las patas son largas y fuertes y poseen una espina basal interna algo curva y en su parte posterior están fuertemente aserradas. La cabeza es grande con ojos y ocelos prominentes de color negro brillantes. Las mandíbulas son grandes y fuertes y las antenas largas, gruesas y enroscadas. El tórax es sub-rectangular con tegumento negro y visible. El abdomen es grande, abultado y con tonalidades eléctricas intensas.



50-70 mm



Distribución: Es una avispa de amplia distribución en Chile, la que va desde la Región de Antofagasta hacia la Región de Los Lagos

Hábitat y ecología: Es frecuente observarla tanto en ambientes semiáridos desde la costa hacia valles interiores con mayor vegetación. Es común verlas en ambientes desprovistos de vegetación boscosa, siendo muy común en formaciones del tipo esclerófila abiertas de zonas semi-desérticas o en laderas soleadas. Los adultos aparecen a mediados de primavera, fecha en la que visitan activamente flores del género *Baccharis*. A principios del verano comienza la reproducción, etapa en la cual las hembras buscan arañas de gran tamaño (Theraphosidae), las cuales al ser interceptadas son picadas y paralizadas completamente, para luego ser llevadas hasta un nido previamente escogido para una colonia. Una vez en el nido la hembra ovipone sobre la araña paralizada, la que posteriormente servirá de alimento a las larvas que eclosionen de los huevos. Los adultos se alimentan de néctar, mientras que las larvas son depredadoras.

Estado de conservación: Sin estado de conservación.

Referencias:

BRIONES R, F GARATE & V JEREZ (2012) Insectos de Chile nativos, introducidos y con problemas de conservación. Guía de Campo. Ediciones Corporación Chilena de la Madera, Concepción, Chile.



ANTOFAGASTA

LOS LAGOS